

## Technische Daten Technical data

HYDRAULIKANLAGE   hydraulic system	
Hydrauliksystem Hydraulic system	Load Sensing
Hydraulikpumpe Hydraulic pump	Axialkolbenpumpe Axial piston pump
Pumpenmanagement Pump management	Variable Fördermenge und elektronische Steuerung Variable flow rate and electronic control
Hydrauliktank-Inhalt Hydraulic tank, content	90l
Hydrauliksystem-Inhalt Hydraulic system, content	120l
Greiferdrehwerk grab swivel device	max. 20L/min, max. 200bar
Hammer-/Scherenkreis Hammer circle / scissors circle	max. 150L/min, max. 280bar
Extra Tankleitung (für Hammerbetrieb, Bohranlage) Extra tank line (for hammer operation, drilling unit)	
Leckölleitung leak oil pipe	
Filterung Filtering	Rücklauf- und Ansaugfilter Return flow filter and suction filter
Mode-Auswahl Mode choice	Economy, Standard, Power

FAHRERKABINE   operator's cab	
Kabine Cabin	Kabine gemäß ROPS, mit Belüftung und Heizung, Frontscheiben-Wisch-/Waschanlage, Dachschutzgitter FOPS Stufe II Cabin according to ROPS, with ventilation and heating, windshield wipers / washing system, roof protection grille FOPS stage II
Fahrersitz Operator's seat	Fahrersitz mit mechanischer Federung, Armlehnen und Sicherheitsgurt Driver's seat with mechanical suspension, armrests and seatbelt
Steuerung Regulation	Servounterstützte hydraulische Steuerhebel mit elektro-hydraulischer Proportionalsteuerung Serve-supported hydraulic control levers with electro-hydraulic proportional control
Bedienung und Anzeigen Control and display panel	Farbdisplay mit Navigationskonsole, Funktionstasten und Key-Pad Color display with navigation console, function keys and key pad
Schallemission Sound emission	2000/14/EG in der geltenden Fassung LWA dB(A) 99 2000/14/EG in the current version LWA dB(A) 99

WIMMER Hartstahl GmbH.&Co.KG. & WIMMER Felstechnik GmbH.  
Industriestraße 3, A-5303 Thalgau, AUSTRIA, Tel. +43 (0)6235 6655-0

office@wimmer.info [www.wimmer.info](http://www.wimmer.info)

MOTOR (YANMAR TIER IV Final)	
Leistung nach ISO 9249 Performance according to ISO 9249	53 kW / 73 PS
Motortyp Engine type	Turbo Diesel, STAGE V
Bauart Building technique	3319 ccm
Abgasnachbehandlung Exhaust aftertreatment	Partikelfilter Particle filter
Kühlsystem Cooling system	Wassergekühlt Water-cooled
Luftfilter Air filter	Trockenluftfilter mit Sicherheits-einsatz und elektrischer Verstopfungsanzeige Dry air filter with safety insert and electrical clogging indicator
Kraftstoffinhalte Fuel content	105l
Elektrische Anlage Electrical system	12V

ARBEITSAUSRÜSTUNG   attachment	
Bauart Type of construction	Schweißkonstruktion aus hochfesten Feinkornstählen Welded construction made of high-strength fine grain steels
Hydraulikzylinder Hydraulic cylinder	Endlagendämpfung und Spezialdichtungen End cushioning and special seals
Lagerstellen Bearing zones	Gehärtete Lager mit Abdichtung Hardened bearings with sealing
Schmierung Lubrication	Zentralschmiersystem Central lubrication system
Schwenkarm Swivel arm	Schwenklager 2x45° Pivot bearing
Stiel Shaft	2650 mm mit verdecktem Löffelzylinder 2650 mm with concealed bucket cylinder
Schnellwechsler Quick coupling system	A-LOCK

GRABKRÄFTE   digging forces	
Losbrechkraft breakout force	85kN
Reißkraft tear force	110kN

SICHERHEITSEINRICHTUNG   safety device	
Feuerlöschanlage fire extinguishing system	protectfire - detexline 2.0

Alle Rechte und technische Änderungen vorbehalten. Urheberrechtlich geschützt. Satz- und Druckfehler vorbehalten. Stand 9/21  
All rights and technical modifications reserved. Protected by copyright. Misprints and printing errors reserved. Version 9/21

## Tunnelbagger BLUE BADGER® Tunnel excavator BLUE BADGER®

Einsatzgewicht: Operating weight:	14.500 kg
Motorleistung: Engine power:	53,7 kW
Stufe: level:	STAGE V
Tunnelhöhe minimum: Tunnel height minimum:	3.5 m
Tunnelbreite minimum: Tunnel width minimum:	2.5 m
Tunnelbreite minimum*: Tunnel width minimum*:	4.2 m

\* Für 180° Drehen vom Oberwagen  
For 180° rotating the superstructure



### Wimmer-Bagger für den Tunnel | Wimmer excavator for the tunnel

Hohe Hydraulikleistung für Anbauwerkzeuge | High hydraulic capacity for attachments

Abgasstufe STGE V | Emission level STGE V

Exakt auf den Tunnelbau abgestimmt | Exactly designed for tunneling

Hohe Losbrechkräfte für den Vortrieb | High breakout forces for drift

Für Tunnelquerschnitte ab Ø 3,5m | For tunnel cross sections from Ø 3.5m

## Ausrüstung / Equipment

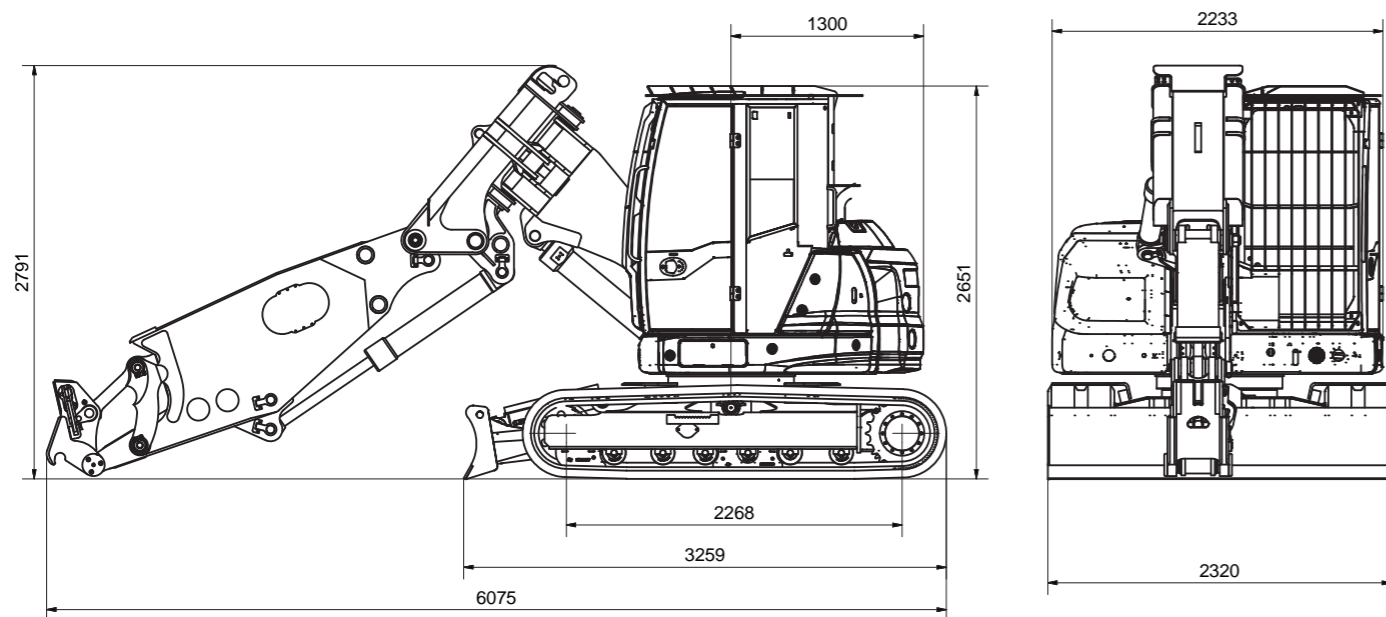
**Spezieller Tunnel-Schwenkarm mit 2x45° Schwenklager**  
Special tunnel boom with 2x45° tilting mechanism

**Optimale seitliche Verlegung der Schläuche und Leitungen**  
Optimal disposition and protection of hoses and pipes

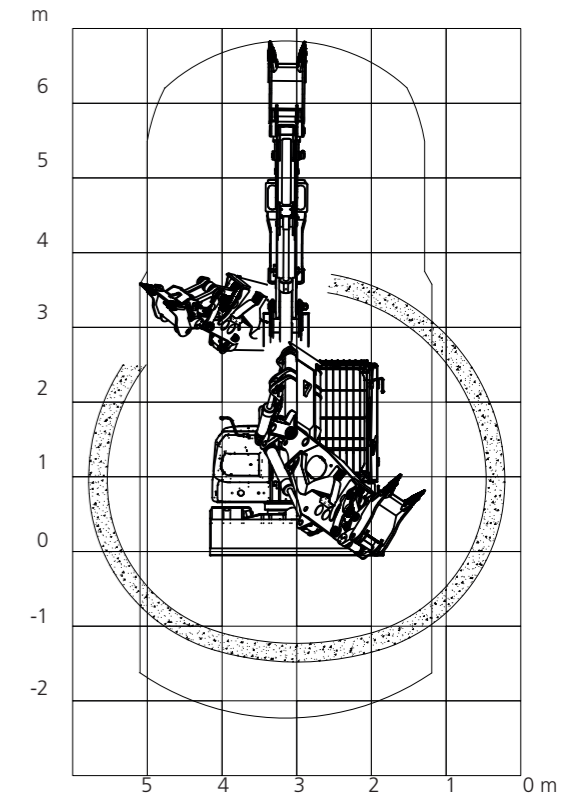
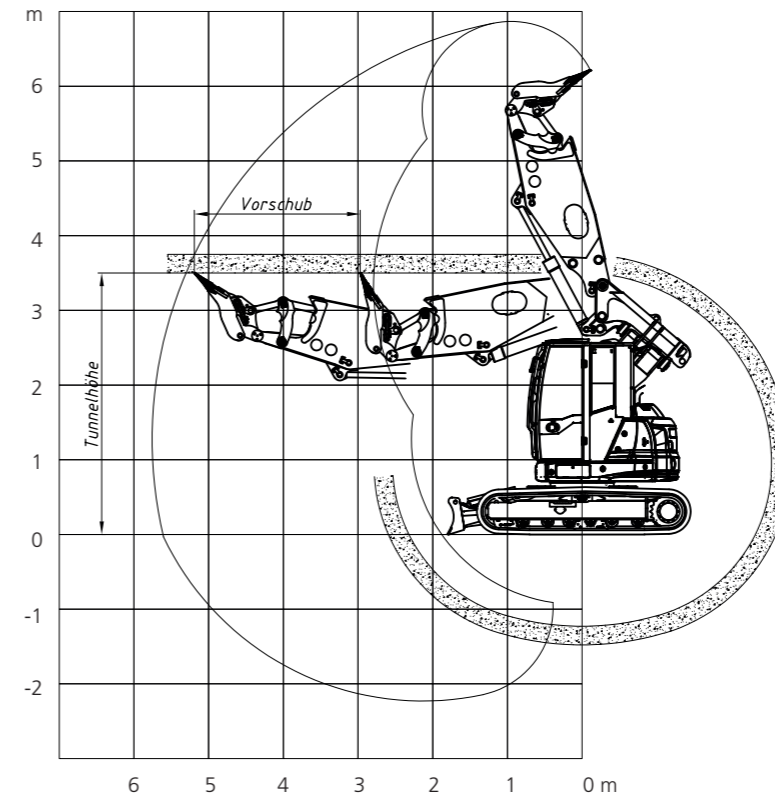
**Wimmer Schnellwechsler für einen einfacheren Werkzeugwechsel**  
Wimmer quick coupler for a simpler tool changing

**Spezielle Anordnung der Zylinder für besseren Schutz der Komponenten**  
Special position of cylinders to be better protected

**Kinetik vom Ausleger optimiert auf den Tunnelvortrieb**  
Boom kinetics optimized for tunneling



## Grabkurve / Diggung arc



Grabkurve / Diggung arc	
Tunnelhöhe [m] Tunnel height [m]	Vorschub [mm] Feed rate [mm]
3,5	2220
4	2403
4,5	2366
5	2255
5,5	2212

